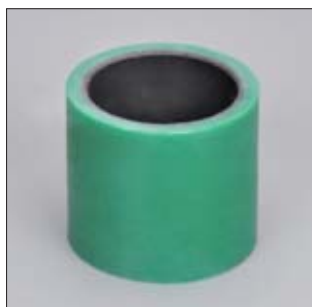


## CRW 水下型缠绕轴承 Water-lub type bearings



### ■ 轴承材料结构

内衬：以PTFE纤维与高强度纤维填充内部水下润滑剂与高温环氧树脂作为滑动层；  
衬背：以高强度玻璃纤维增强高温环氧树脂作为承载层。

### ■ Material structure

**Sliding layer:** Continuous wound PTFE and high-strength fibers encapsulated in an internally water lubricated, high temperature filled epoxy resin.

**Backing:** Continuous wound glass fiber encapsulated in a high temperature epoxy resin.

## 轴承技术数据 Technical data

材料性能 Material properties	标准 Standard	单位 Unit	CRW
密度 Density	ISO1183	g/cm <sup>3</sup>	1.95
最大吸水率 Max. water absorption	ISO62	%	0.1
极限PV值 Max. PV (dry)	ITS026	N/mm <sup>2</sup> ×m/s	1.8
摩擦系数 Coefficient of friction	ITS025	μ	0.02 ~ 0.10
连续运行温度 Long-term application temperature	ITS029	°C	+100
短时运行温度 Short-term application temperature	ITS029	°C	+160
最低运行温度 Lowest application temperature	ITS029	°C	-100
最高速度 Max. Speed	ITS032	m/s	0.4
抗压强度 Compressive strength	ITS033	MPa	420
最大静载荷 Max. static load	ITS027	MPa	240
最大动载荷 Max. dynamic load	ITS028	MPa	120
邵氏硬度 Shore hardness	ISO868	D	95
线性热膨胀系数(25 ~ 150°C) Linear coef. of thermal Expansion	ISO11359	10 <sup>-6</sup> ×K <sup>-1</sup>	13

\*ITS: CSB内部测试标准 CSB company's internal test standards.

\*\*除非特殊说明测试温度为23°C Test temperatures are 23°C unless otherwise stated.

## 典型特征 Typical features

极好的水下耐磨性能  
高承载能力  
优良的耐污性能  
较好的化学抗性  
非常低的摩擦系数

Excellent anti-wear property under water  
High load capacity  
Excellent dirty resistance  
Good chemical resistance  
Very lowest friction coefficient

## 典型应用 Typical applications

船舶机械  
港口机械  
水电闸门  
清洗设备

Marine machinery  
Port machinery  
Water gate machinery  
Cleaning equipment